

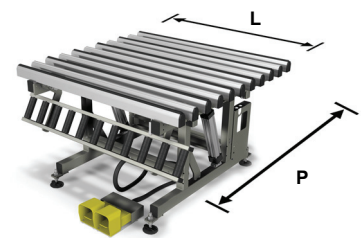
Fit T
Table pour l'assemblage

Surface en PVC souple antidérapant 01

Table de travail basculant 02



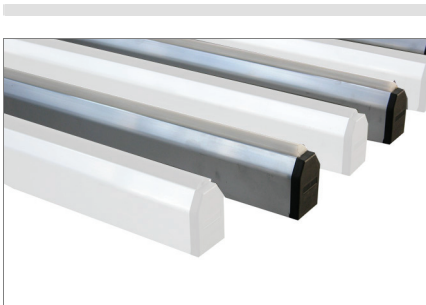
Table pour l'assemblage d'ouvrants et de dormants. Plan de travail pivotant de 0° (horizontal) à 85°, avec échange pneumatique entre la surface d'appui en PVC souple (pour la phase d'assemblage) et la surface d'appui en PVC dur antifriction (pour la phase de déplacement). Possibilité d'escamoter manuellement le chemin d'aménagement tout comme d'en régler la hauteur (de 170 à 460 mm), et ce, quelle que soit la hauteur du plan de travail. La hauteur du plan de travail est réglable entre 895 et 965 mm et les pieds sont percés pour l'ancrage au sol.



Surface d'appui en PVC dur antifriction 03

Levage pneumatique des tables 04

Amenage coulissant des menuiseries 05



Fit T

Table pour l'assemblage

01 Surface en PVC souple antidérapant

Les surfaces de contact sont recouvertes de PVC antidérapant qui garantit un appui sûr lors du positionnement du cadre.

02 Table de travail basculant

Table de travail basculant par déplacement entièrement pneumatique. L'habilitation acquise à travers la pédale permet de faire pivoter la table de travail horizontalement de 0° à 85°.

03 Surface d'appui en PVC dur antifriction

La surface d'appui en PVC dur antifriction garantit le glissement particulièrement fluide du cadre et facilite la manutention.

04 Levage pneumatique des tables

Un système de vérins pneumatiques assure le levage pneumatique en élevant la surface d'appui en PVC dur antifriction par rapport à la surface d'appui en PVC souple antidérapant.

05 Amenage coulissant des menuiseries

Un aménagement escamotable à déplacement manuel sur 2 positions de blocage automatique préétablies assure le pivotement horizontal du cadre grâce à des rouleaux montés sur une tige qui garantissent le glissement particulièrement fluide du cadre et facilitent la manutention.



CARACTERISTIQUES TECHNIQUES

Longueur (selon le modèle) (mm)	1400 - 2000
Profondeur (mm)	1400 - 1600
Poids (Kg)	135
Charge max. (Kg)	240
Consommation air/cycle (nL)	25
Hauteur de la table de travail (mm)	895 + 965
Hauteur de l'aménagement (mm)	170 + 460