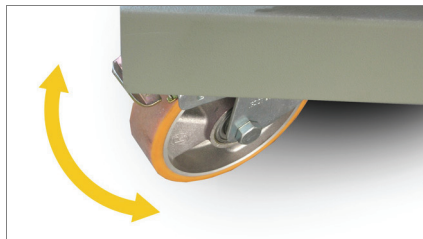


WT 450
Wagen



Lenkrollen 01



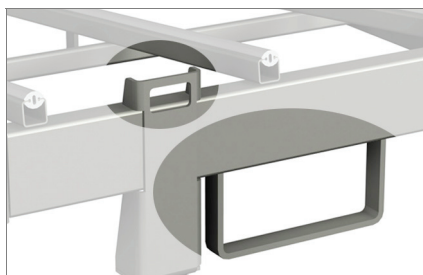
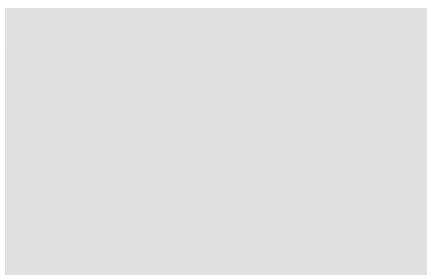
PVC-überzogene Auflageflächen 02



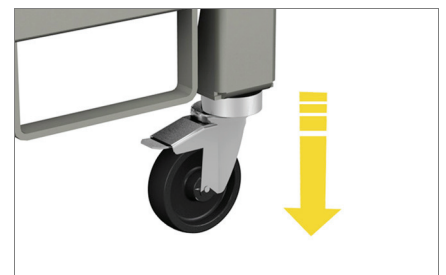
Bei Rationalisierung und Optimierung des Produktionsablaufs spielt die Planung eines korrekten Materialflusses (sowohl Halbzeuge als auch Teile in der Montagephase oder Fertigprodukte) eine bedeutende Rolle. Die Betriebseinrichtungen der Emmegi Produktpalette Logistik bieten den Unternehmen konkrete Lösungen für alle Anforderungen in punkto Lagerung, innerbetriebliche Beförderung, Handling und Montage.

WT 450 ist ein Rahmenwagen für Transport und Lagerung von Rahmen sowie fertigen Fenstern und Türen in der Werkstatt und auf der Baustelle.

Vorrüstung für Hub 03



Vorrüstung für Transport 04



WT 450

Wagen

01 Lenkrollen

4 Lenkrollen, davon 2 mit Bremse, die hohe Beweglichkeit und leichte Handhabung gewährleisten. Der Wagen kann durch Feststellen der Bremsen an den verschiedenen Arbeitsbereichen sicher positioniert werden.

02 PVC-überzogene Auflageflächen

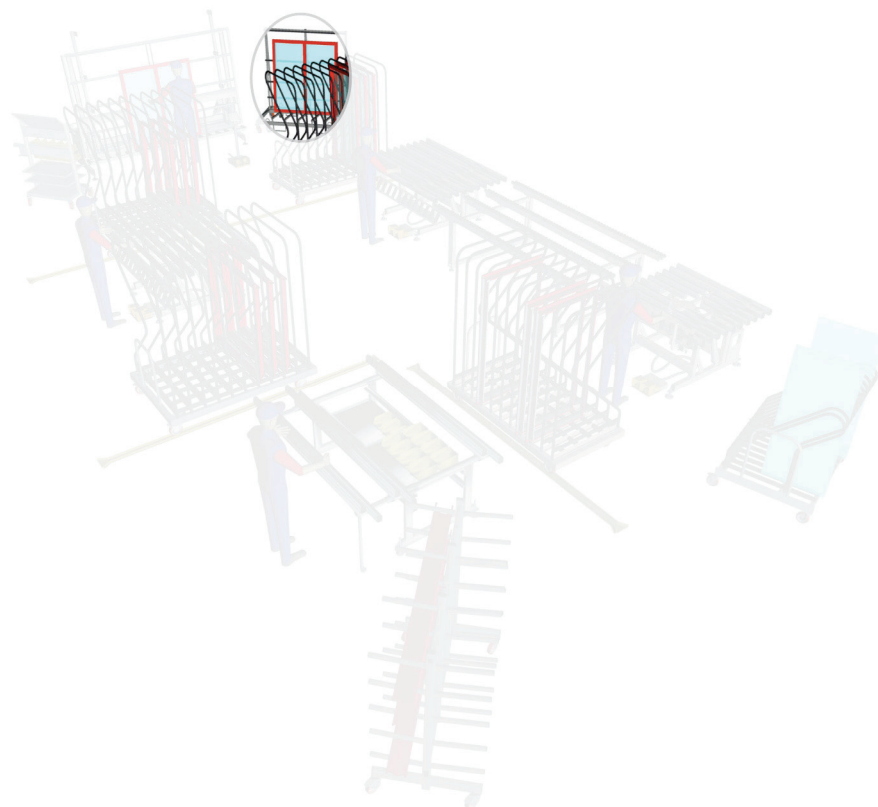
Alle Auflageflächen weisen einen rutschfesten Überzug aus weichem PVC auf, wodurch Beschädigungen der Oberflächen bei der Materialaufbewahrung vermieden werden.

03 Vorrüstung für Hub

Der Rahmenwagen kann einfach mit einem Stapler angehoben werden, da mit Aufnahmen zur Einführung der Gabeln ausgerüstet. Er verfügt außerdem über Ringösen für das Heben mit Kran.

04 Vorrüstung für Transport

Die Lenkrollen mit Bremse können einfach und schnell entfernt werden, sodass der Rahmenwagen auf seine GummifüÙe gestellt und sicher mit dem Lkw transportiert werden kann.



TECHNISCHE DATEN

Hebe- und Aufhängehaken

Auflage des modularen Gestells (mm)

970 x 1730

Höhe des modularen Gestells (mm)

1805

Für Lkw-Transport abnehmbare Rollen

Auflageflächen aus rutschfestem Weich-PVC

4 Lenkrollen, davon 2 feststellbar (mm)

ø 125