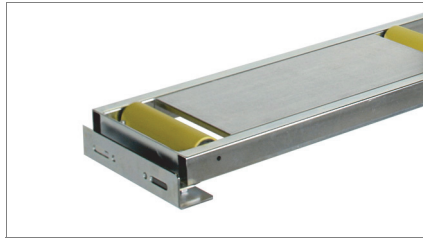


de #2

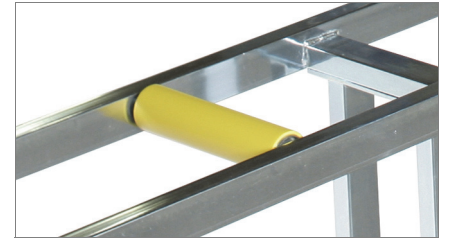
## Zufuhr-Rollenbahn

Rollenbahn



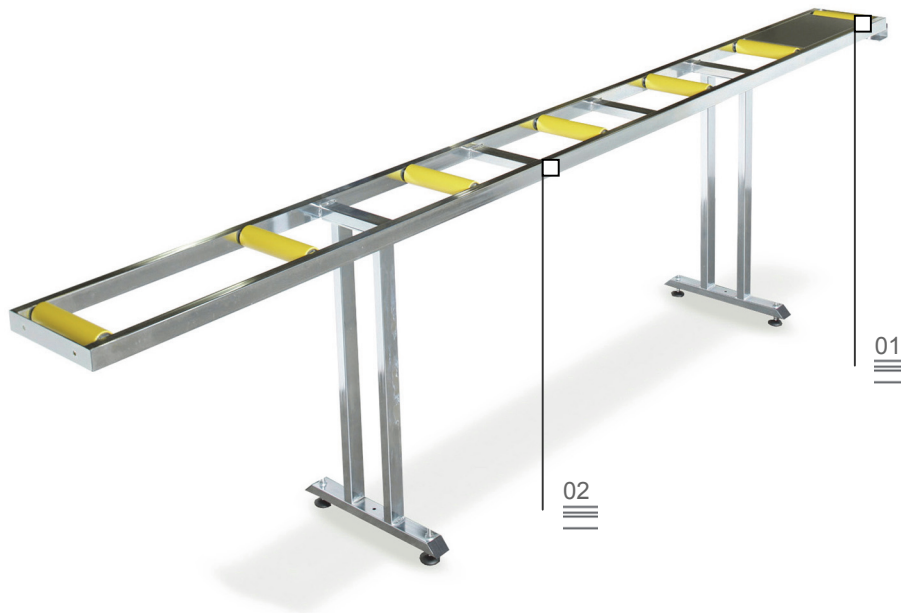
Seitenansicht

01

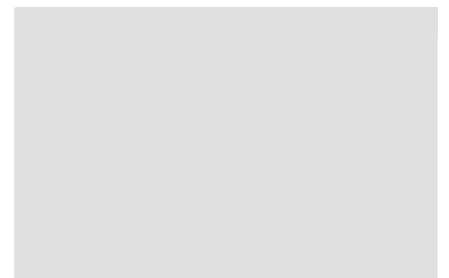
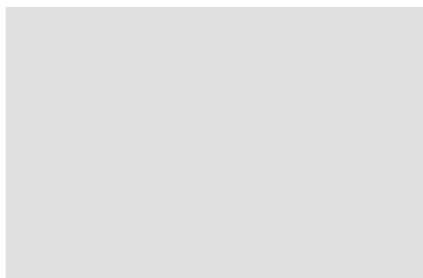
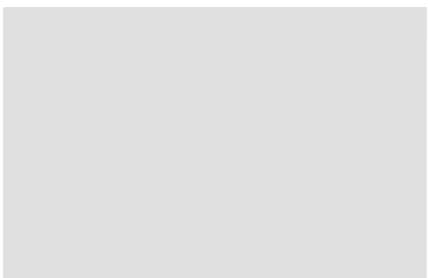


Rolle

02



Untergestell aus Stahlrohr mit verstellbaren Füßen: Bei 240 mm Rollen beträgt die Länge der Rollenbahn 3500 mm, bei 440 mm Rollen 4000 mm.



Die Abbildungen dienen nur zur Illustration

# Zufuhr-Rollenbahn

---

Rollenbahn

---

## 01

### Seitenansicht

Mit Hilfe eines entsprechenden Stahlbügels erfolgt die präzise und steife Verbindung mit der Gehrungssäge.

## 02

### Rolle

240/440 mm breite Tragrollen aus Stahl mit PVC-Belag ermöglichen den reibungslosen Vorschub des Profils, ohne die Oberfläche zu beschädigen.