

PRECISION

PRECISION **TS2**

PRECISION **C2**

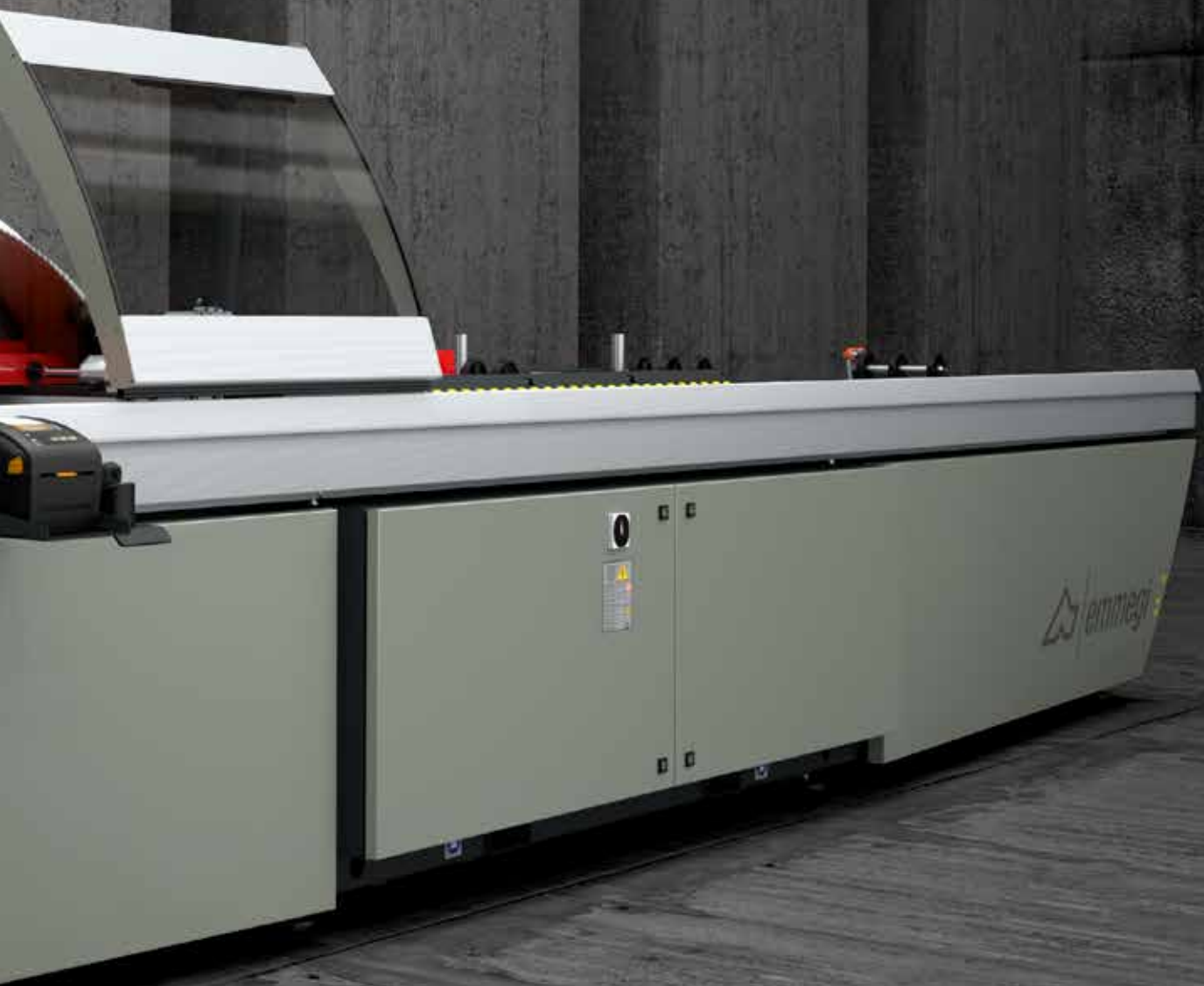
FR

 emmegi 

LOCAL PROTECTION



PRECISION **TS2**





EASY
WAY



- Protection absolue, uniquement en cas de nécessité.

Pour l'aluminium ou le PVC. La gamme des coupeuses Precision vous offre la plus grande liberté de choix dans la configuration. La gamme, née avec une protection intégrale, s'agrandit avec les modèles TS2, C2 caractérisés par les protections locales. Toutes les versions sont équipées de lames de 550 mm et d'un système d'avancement des lames avec vérins oléo-pneumatiques. Innovantes dans leur design, fruit d'un projet de recherche pour en garantir une utilisation extrêmement pratique, les protections locales isolent localement les unités de coupe pendant les phases d'usinage. La manutention rapide et précise des protections garantit une ergonomie parfaite et l'efficacité pendant la coupe.



EXTREME PRECISION

- Soignez vos étaux.

Impossible de faire plus simple et plus rapide. Precision dispose du système de réglage des étaux le plus rapide et sûr, sans égal sur le marché. Le réglage horizontal et vertical est géré à l'aide de positions préconfigurées qui garantissent le blocage parfait de toutes les typologies de profil. En option, il est possible de visualiser directement sur le contrôle la position des étaux réglée précédemment pour la même coupe.

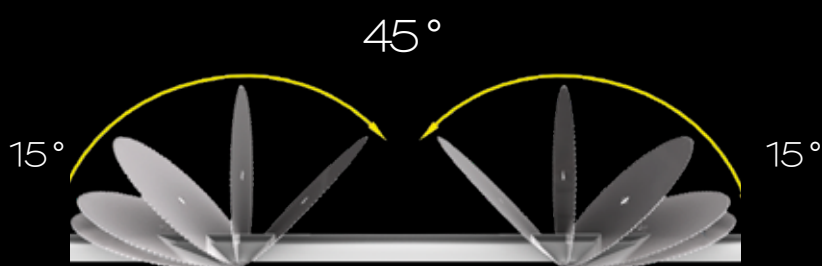
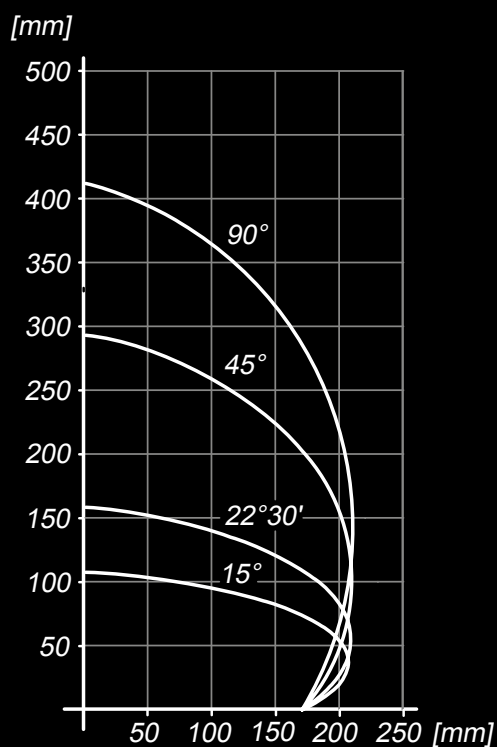
Toujours en option, tous les modèles Precision (sauf C2) peuvent être équipés du système de contrôle des étaux révolutionnaire interactif DIGICLAMP, qui guide l'opérateur en éclairant avec des LED les points d'ancrage des étaux.



- Toujours "sur mesure".

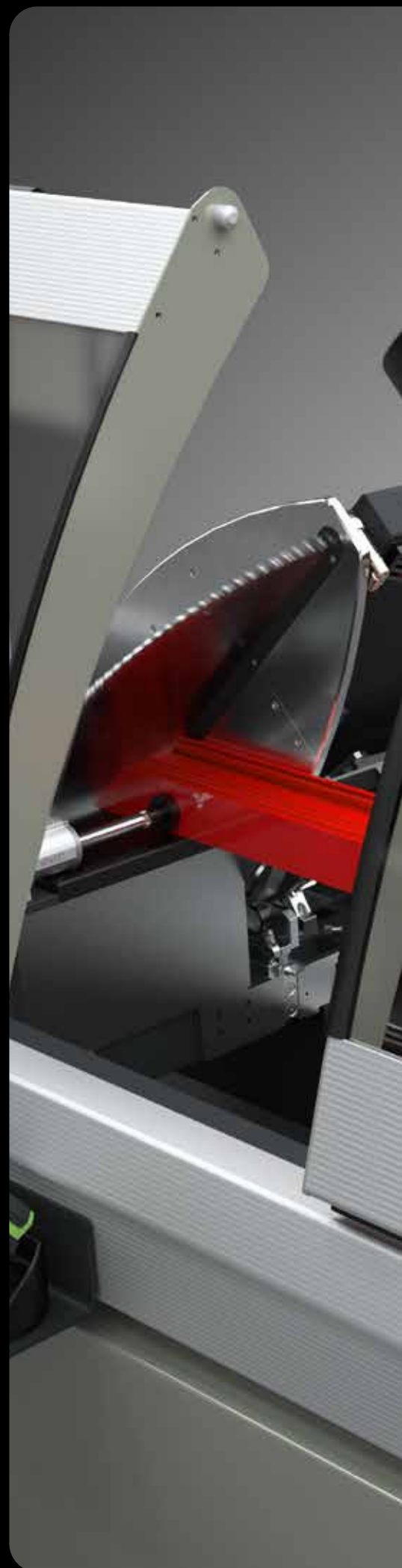
Tous les modèles Precision peuvent être équipés du système électronique de mesure d'épaisseur du profil. Cette option très utile, une fois que le profil est chargé sur la machine, en détecte la hauteur automatiquement. La machine importe la donnée et compense automatiquement les éventuelles erreurs, en garantissant toujours la coupe parfaite des pièces à la dimension demandée.

COMPLETE TILTING



- Pour les inclinaisons extrêmes.

Le modèle Precision TS2 est extrêmement polyvalent et garantit une précision absolue. La gestion des points de vue a lieu de façon électronique dans l'intervalle 15° externes et 45° internes. L'avancement des lames a lieu à l'aide des vérins oléo-pneumatiques.





C2 ONLY **EXTERNAL**



PRECISION **C2**



LOOK THROUGH

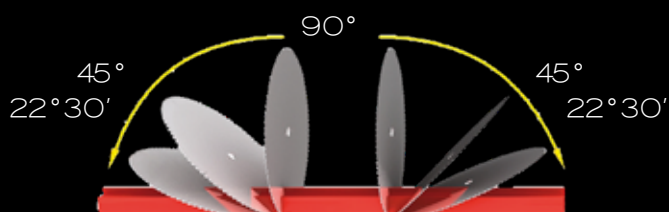
- Innovation au bon investissement.

Le modèle C2, se place comme « entry level » dans la gamme Précision, tout en assurant innovation et hautes performances.

- Simplification oui, mais seulement en cas de besoin, tout à l'avantage de la définition des prix/compétitivité sur le marché.

- L'inclinaison de chaque tête, jusqu'à 22° 30' vers l'extérieur s'effectue grâce à deux guides circulaires placés sur quatre paires de roues en acier. Cette solution, objet du brevet, permet d'éliminer tout encombrement dans la zone de coupe, à l'avantage du positionnement et du serrage du profilé, et offre également une rigidité supérieure aux systèmes traditionnels.

La mise en place à l'aide d'une bande magnétique absolue élimine le besoin de la référence pour les axes et les temps de cycle associés.

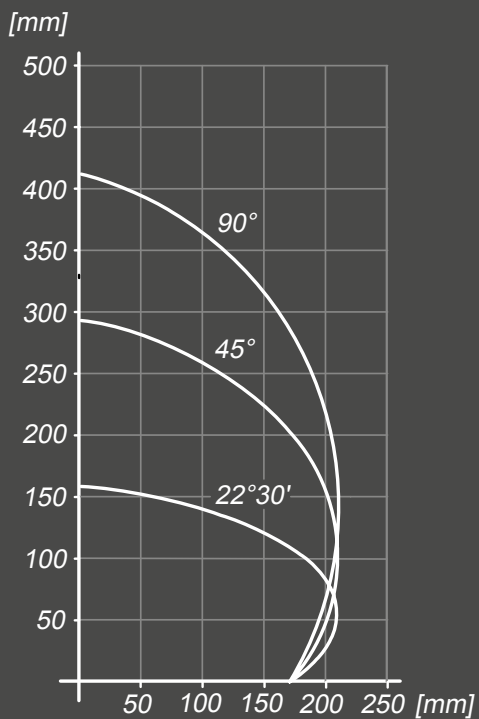


- Protection contre la lumière.

Les protections locales automatiques des têtes, réalisées en polycarbonate anti-rayures, sont actionnées par un vérin pneumatique avec un dispositif anti-écrasement qui remet à zéro la charge pneumatique lors de la fermeture.

- Elles sont montées sur un système coulissant latéralement, afin de protéger au mieux l'opérateur lors de toute opération de coupe.





■ Contrôle simplifié.

La console de commande, ergonomique et extrêmement avancée, utilise un écran tactile de 5,7" et un logiciel entièrement personnalisé et plein de fonctions conçues spécifiquement pour cette machine. À travers la création des listes de coupe, le cycle d'usinage est optimisé, permettant ainsi la réduction des rebuts et la diminution des temps pour les phases de chargement/déchargement des pièces.

	UNITÉ DE MESURE
DIAMÈTRE DE LA LAME	
Lames Widia [mm]	mm
COUPE UTILE	
Coupe utile, selon le modèle [m]	m
CARACTÉRISTIQUES DE LA MACHINE	
Inclinaison électronique de	
Inclinaison pneumatique de	
Avancement oléopneumatique des lames	
Système de lubrification à huile à diffusion minimale (en option pour la version PVC)	
Mesureur électronique de l'épaisseur du profilé	
COMMANDE DE SORTIE DE LAME	
Puissance moteur lame [kW]	kW
Axe X contrôlé à CN	
Vitesse de positionnement axe X standard [m/min]	m/min
SÉCURITÉ ET PROTECTION	
Protection intégrale frontale à actionnement électrique	
POSITIONNEMENT ET BLOCAGE PROFIL	
Couple d'étaux horizontaux pneumatiques avec dispositif "basse pression"	
DIGICLAMP - Système de contrôle de positionnement et de supervision des étaux	
Kit plan de soutien sur tête fixe + étau horizontal/renvoyé (nécessité de SLICE)	
INTERFACE OPÉRATEUR	
Panneau PC industriel écran tactile	
Kit de connexion Internet key et service de mise à jour et d'assistance en ligne	
Carte réseau RJ45	
LOGICIEL POUR LA GESTION DE LA COUPEUSE	
Exécution de coupes cycliques à partir de macro	
Exécution des coupes cycliques à partir de listes de coupe	
Optimisation des barres	
Variateur importation à partir de logiciel bureau (autres sociétés de service)	
FONCTIONNALITÉ'	
Exécution des coupes individuelles	
Exécution des coupes en biais (angles intermédiaires)	
FONCTIONS EN OPTION	
Coupe semi-automatique par poussée (1) et (2) jusqu'à max 500 mm (SLICE 500)	
Coupe époincée à 90° (3) (PRO)	
Coupe en coin (4) (PRO)	
Coupe max hors standard (supérieur au max coupe utile) (PRO)	
Coupe mesure inférieure (inférieure à la coupe minimale) (PRO)	
DIMENSIONS MACHINE (L x H x P)	mm
Hauteur plan de travail	mm

• inclus

○ optionnel

- non disponible

PRECISION TS2

PRECISION C2

550

550

5 - 6

4 - 5

from 15° ext. a 45° int.

from 90° to 22°30' ext.

-

•

•/o

o

2,64

•

25

•

•

o

o

•

o

•

o

•

•

o

•

•

o

2,2

•

25

•

•

-

o

•

o

•

o

•

•

o

•

•

o

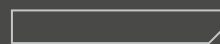
(1)



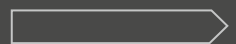
(2)



(3)



(4)



(precision 4 m) 5576 x 1530 x 1900
 (precision 5 m) 6576 x 1530 x 1900
 (precision 6 m) 7576 x 1530 x 1900

(precision 4 m) 4600 x 1530 x 1720
 (precision 5m) 6600 x 1530 x 1720

1007

1007



emmegi 

www.emmegi.com

Les données, les descriptions et les illustrations des produits figurant dans le présent catalogue sont reportées à titre purement indicatif/publicitaire et n'engagent nullement le fabricant et le vendeur quant à leur contenu. Pour des raisons de marketing, les produits peuvent être reproduits ou représentés dans des configurations non standard, avec des variations de couleur ou encore des accessoires en option, non actualisés, avec des personnalisations spéciales ou des caractéristiques techniques différentes, également suite à des exigences de fabrication survenues dans l'entrefaite. Le fabricant et le vendeur se réservent le droit d'apporter des modifications aux produits. Le personnel commercial est à votre disposition pour de plus amples informations.