

Das vierte Tor zu Sursees Altstadt

Auf dem Vierherrenplatz in Sursee entsteht derzeit Grosses. Christian Stofer von der Leuenberger Architekten AG spricht gerne vom vierten Tor, dem Nordtor, zur Surseer Altstadt. Entlang der historischen Stadtmauer entsteht ein gelungenes Projekt bestehend aus einem Wohn- und Geschäftshaus sowie einem neuen Pfarreizentrum. Text und Bilder: Metallbau Bühlmann AG, Bider Hauser AG, Orgadata Swiss GmbH

Die Leuenberger Architekten AG fungiert als Architekt und übergeordnet als Totalunternehmer für den «Vierherrenplatz». Mit grossen Glasflächen im Erdgeschoss und einer eindrucksvollen Blechfassade besticht das Pfarreizentrum, welches direkt entlang der Stadtmauer entsteht. Der grosszügige Fassadenraster von 2,7 m wird auch bei der Pfosten-Riegel-Konstruktion übernommen und führt bei einer lichten Höhe von ebenfalls 2,7 m zu einer stolzen Glasfläche von über 7 m² pro Glas.

Neueste CNC-Maschine im Einsatz

Die Fertigung der Fassadenelemente ist aktuell in vollem Gange. Dabei profitiert die ausführende Firma Metallbau Bühlmann AG von der neusten Investition in ihren Maschinenpark. Das weltweit erste Modell des neuen Emmegi Satellite XTE Profilbearbeitungszentrums steht bzw. läuft seit März bei Bühlmann in Wauwil. Die Installation und Inbetriebnahme einer solchen CNC-Maschine ist eine Herausforderung. Dank der Erfahrung und Kompetenz der Firma Bider Hauser AG wurde die Satellite XTE problemlos in den bestehenden Maschinenpark integriert. Aus ganzen Profilen entstehen ohne manuelles Einwirken die fertigen Bauteile. Die motorisch einzeln verfahrbaren Spanner ermöglichen ein schnelles und präzises Zuschneiden auf dem Bearbeitungszentrum. Neu bedient somit ein Mitarbeiter zwei Fertigungslinien.



Die Emmegi Satellite XTE im Werk der Metallbau Bühlmann AG.
Le Satellite XTE d'Emmegi dans l'usine de Metallbau Bühlmann AG.

Bautafel / Panneau de chantier

Objekt / Projet :	Pfarreizentrum Vierherrenplatz, Sursee
Bauherrschaften / Maîtres d'ouvrage :	Credit Suisse Funds AG, Zürich, Kath. Kirchgemeinde Sursee, Stadt Sursee
Architektur und Totalunternehmer: / Architecture et entrepreneur total :	Leuenberger Architekten AG, Sursee
Fassadenplaner / Planificateur des façades :	planstätte gmbh, Reiden
Metallbau / Construction métallique :	Metallbau Bühlmann AG, Wauwil
Lieferant Profilbearbeitungszentrum / Fournisseur du centre d'usinage de profilés :	Bider Hauser AG, Schaffhausen
Lieferant Konstruktionssoftware / Fournisseur du logiciel de conception :	Orgadata Swiss GmbH, Sarnen

La quatrième porte de la vieille ville de Sursee

Un projet d'envergure est en cours sur la Vierherrenplatz à Sursee. Christian Stofer, de Leuenberger Architekten AG, parle volontiers de la quatrième porte, la porte nord vers la vieille ville de Sursee. C'est un beau projet, composé d'un immeuble commercial et d'habitation et d'un nouveau centre paroissial, qui voit le jour le long de l'enceinte historique.

Leuenberger Architekten AG intervient en tant qu'architecte et entrepreneur total pour la « Vierherrenplatz ». Le centre paroissial borde l'enceinte de la ville

et séduit par ses grandes surfaces vitrées au rez-de-chaussée et son impressionnante façade en tôles. La vaste trame de 2,7 m des façades se retrouve aussi dans la construction

poteaux-traverses. Avec sa hauteur libre mesurant également 2,7 m, cela crée une imposante surface vitrée de plus de 7 m² par vitrage.

Utilisation d'une machine CNC
dernier cri

La construction des éléments de façade bat son plein. Metallbau Bühlmann AG, l'entreprise en charge



Visualisierung Pfarreizentrum: Im Erdgeschoss entstehen grossformatige Pfosten-Riegel-Konstruktionen.
 Visualisation du centre paroissial : le rez-de-chaussée est en constructions poteaux-traverses de grand format.

Daten automatisch von LogiKal zum Bearbeitungszentrum

Die Daten aus LogiKal bilden die Grundlage zur Maschinenansteuerung. So konnten vom ersten Tag an die entsprechenden Systembearbeitungen aus LogiKal, automatisch und ohne Programmieraufwand, an das Bearbeitungszentrum übergeben werden. Dank der Erfahrung und dem Knowhow der Mitarbeiter von Orgadata und durch den Einsatz der LogiKal-Software erhielt die Firma Bühlmann die optimale und präzise Unterstützung auf dem Weg zur digitalen Transformation, um auch dieses Projekt erfolgreich abzuschliessen.

Die Aussage von Herbert Bühlmann trifft den Nagel auf den Kopf. «Es ist einfach ein Dream-Team, die Bühlmann, die Bider-Hauser und die Orgadata.» Dass die Investition in eine neue Maschine der richtige Weg ist, daran hat Bühlmann nie gezweifelt. Denn die Ergänzung des Maschinenparks mit der neuen Satellite XTE erlaubt es dem Unternehmen, den Bereich Wiederverkäufer noch stärker auszubauen. «Wir wollen in Zukunft noch mehr für Dritte Elementfertigungen und Profilbearbeitungen anbieten», sagt Markus Egli, der seit Juli 2020 als Geschäftsführer bei Bühlmann tätig ist. Bereits heute werden in Wauwil Fenster, Türen

und Fassaden extrem effizient und in hoher Qualität produziert.

Damit das Projekt «Vierherrenplatz» erfolgreich abgewickelt werden kann, braucht es weit mehr als vier Herren. Einer davon ist Johann Christen, Projektleiter bei Metallbau Bühlmann AG. Als Federführer ist er unter anderem verantwortlich für Kosten, Termine und Konstruktion. Eine Vielzahl von Schnittstellen gilt es im Auge zu behalten. Konstruktiv gesehen, wirkt die klassische Pfosten-Riegel-Konstruktion eher einfach. Doch wie so oft liegen die Herausforderungen im Detail. Grosse Glasgewichte und flächenbündige innere Anschlüsse sind nur >

de la réalisation, tire profit de ses récents investissements dans son parc de machines. Depuis le mois de mars, l'entreprise dispose à Wauwil du premier modèle au monde du nouveau centre d'usinage de profilés Satellite XTE d'Emmegi. L'installation et la mise en service d'une telle machine CNC est un défi. Le Satellite XTE a été intégré sans problème au parc de machines existant grâce à l'expérience et à la compétence de Bider Hauser AG. Les éléments de

construction finis sont créés à partir de profilés complets sans intervention manuelle. Les étaux motorisés déplaçables séparément permettent des découpes rapides et précises sur le centre d'usinage, et un collaborateur commande désormais deux lignes de fabrication.

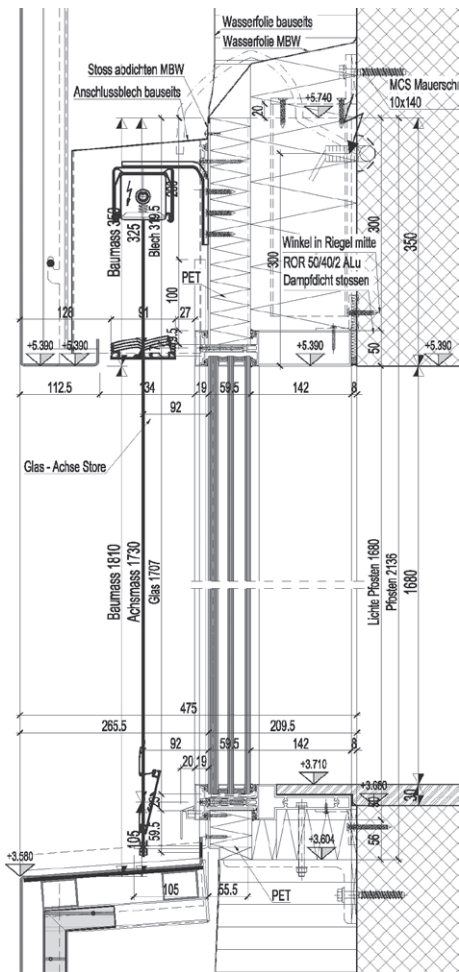
Transmission automatique des données de LogiKal vers le centre d'usinage

La commande de la machine re-

pose sur les données provenant de LogiKal. Dès le premier jour, les opérations correspondantes provenant de LogiKal ont pu être transmises au centre d'usinage automatiquement et sans travail de programmation. L'expérience et le savoir-faire des collaborateurs d'Orgadata ainsi que le logiciel LogiKal ont permis à l'entreprise Bühlmann de bénéficier d'un soutien optimal et précis sur le chemin de la transformation numérique,

afin que ce projet soit, lui aussi, couronné de succès.

La déclaration de Herbert Bühlmann est très pertinente : « Bühlmann, Bider Hauser et Orgadata, c'est une équipe de rêve ». Investir dans une nouvelle machine est la voie à suivre et Bühlmann n'en a jamais douté. En effet, l'ajout du nouveau Satellite XTE au parc de machines permet à l'entreprise de développer encore davantage le secteur des >



Vertikalschnitt durch Pfosten-Riegel-Konstruktion mit 3-fach-Isolierglas.
Coupe verticale de la construction poteaux-traverses avec triple vitrage isolant.

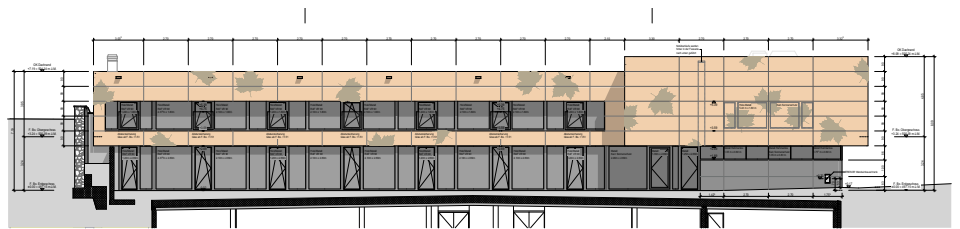
> zwei davon. Speziell ist auch der Mix aus SG-Fassade und Deckleiste.

Charakteristisch für die Structural-Glazing-Fassade WICTEC 50SG ist die filigrane Optik mit schlanken Silikonfugen im Vertikalbereich. Horizontal werden die Gläser mit klassischen Press- und Deckleisten gehalten. Das Projekt, dessen Bauzeit schlussendlich rund drei Jahre betragen wird, soll 2021 vollendet sein und den «Vierherrenplatz» in Sursee architektonisch und kulturell aufwerten. ■

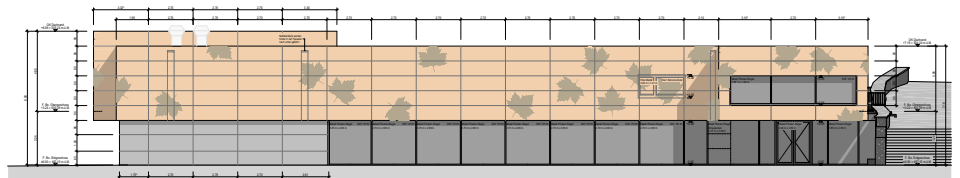


Datenübergabe: Johann Christen überprüft die Bearbeitungen in LogiKal und übergibt diese anschliessend an die Maschinen-Software.

Transfert de données : Johann Christen contrôle les usinages dans LogiKal et les transfère ensuite au logiciel de la machine.



Nordostfassade



Südwestfassade

Ansicht der beiden Längsfassaden. Im Erdgeschoss Pfosten-Riegel-Konstruktionen und in den Obergeschossen mehrheitlich Blechverkleidungen.

Vue des deux façades longitudinales. Des constructions poteaux-traverses au rez-de-chaussée et majoritairement des habillages en tôle aux étages.

MACHINES / LOGICIEL / FABRIKATION

> revendeurs. Nous ambitionnons de proposer encore plus de fabrications d'éléments et d'usinages de profilés à des tiers, déclare Markus Egli, directeur de Bühlmann depuis juillet 2020. Actuellement, nous produisons déjà à Wauwil des fenêtres, portes et façades avec un très grand niveau d'efficacité et de qualité.

Pour mener à bien le projet « Vierherrenplatz », il faut bien plus

de quatre hommes. L'un d'eux est Johann Christen, chef de projet chez Metallbau Bühlmann AG. En tant que chef de file, il est entre autres responsable des coûts, des délais et de la construction. Il convient de tenir compte d'un grand nombre d'interfaces. Sur le plan constructif, la construction poteaux-traverses classique est plutôt simple. Mais comme souvent, les défis résident

dans les détails et ils ne se limitent pas qu'aux vitrages lourds et aux raccords intérieurs affleurants. L'association de la façade de type SG et des baguettes de recouvrement est également particulière. L'aspect filigrané et les joints en silicone minces dans la zone verticale sont typiques de la façade de type Structural Glazing WICTEC 50SG. Horizontalement, les vitrages sont maintenus à l'aide

de profilés serreurs et de baguettes de recouvrement classiques. D'une durée prévue de trois ans, le projet devrait s'achever en 2021 et revalorisera la « Vierherrenplatz » à Sursee sur les plans architectonique et culturel. ■